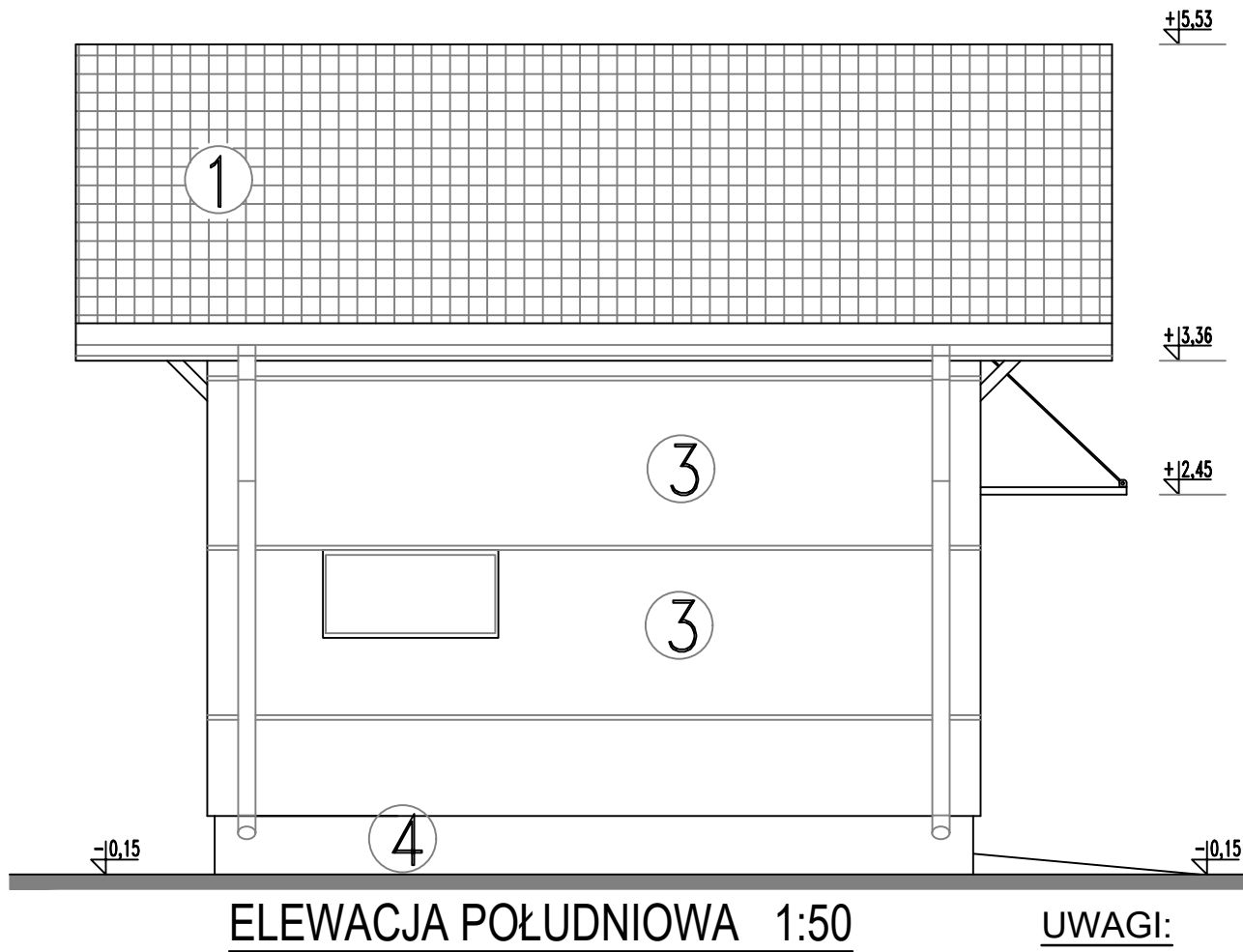
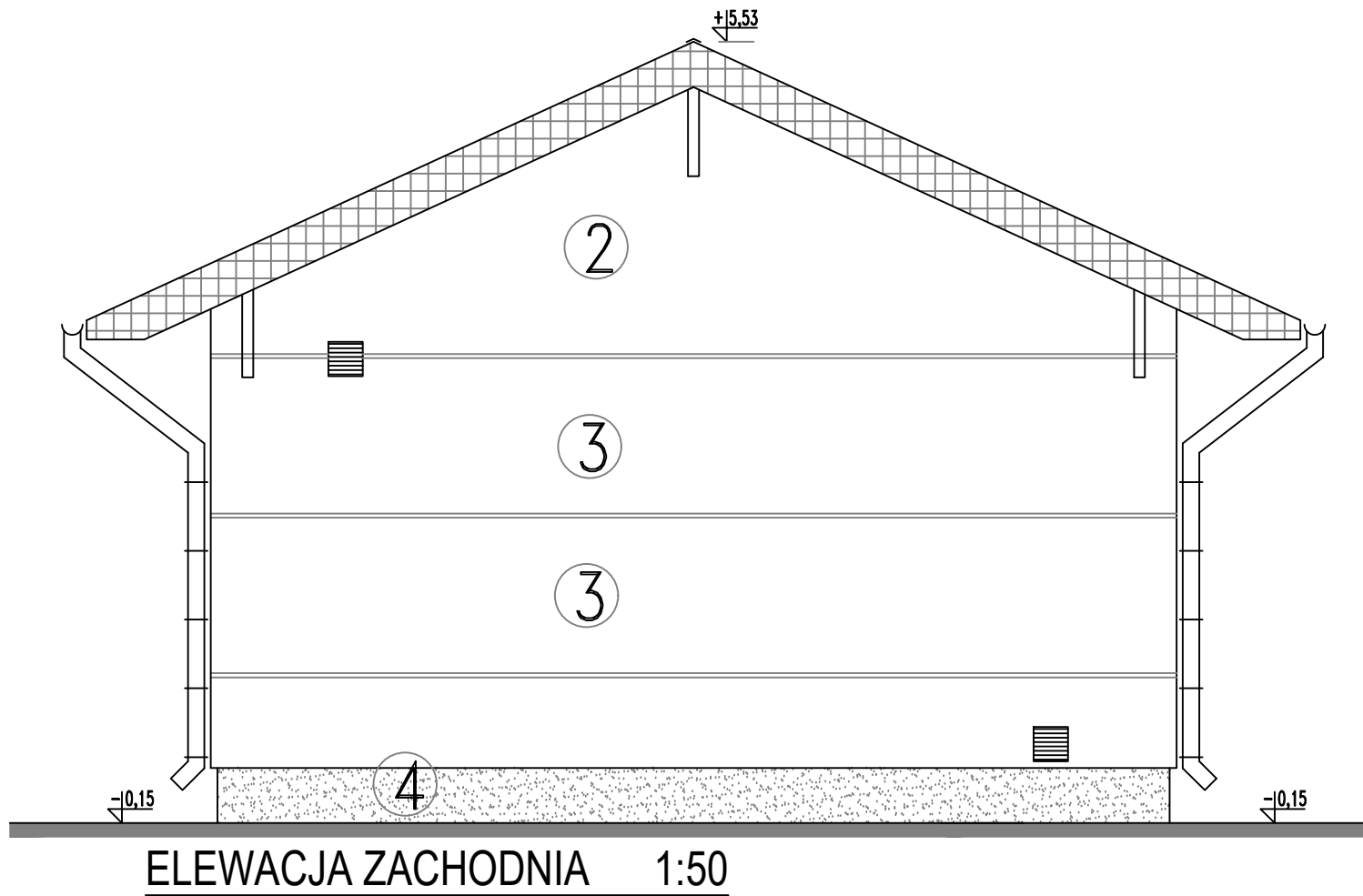


1. BLACHA DACHÓWKOWA POWLEKANA KOLOR ZIELONY LUB ZBLIŻONY
  2. TYNK KOLOR JASNO-ZIELONY
  3. TYNK KOLOR JASNO-ZIELONY
  4. CEGŁY LUB ZBLIŻONY
  5. DRZWI ZEWNĘTRZNE KOLOR CIEMNO-ZIELONY
- KOMINY I OBRÓBKĄ BLACHARSKĄ, RURY SPUSTOWE – CIEMNO-ZIELONY  
PARAPETY PODOKIENNE SYSTEMOWE ALUMINIOWE – CIEMNO-ZIELONE  
STOLARKA OKIENNA PCW BIAŁA LUB ŚLUSARKA ALUMINIOWA BIAŁA



#### UWAGI:

1. ROZPATRYWAĆ ŁĄCZNIE Z PROJEKTAMI BRANŻOWYMI
2. WYRZUTNIE DACHOWE SKOORDYNOWAĆ Z PODSTAWAMI DACHOWYMI WG RYSUNKÓW WENTYLACYJNYCH
3. WYWIEWKI KANALIZACYJNE NA DACHU SKOORDYNOWAĆ Z RYSUNKAMI KANALIZACJI WEWNĘTRZNEJ

OZNACZENIE NA RYSUNKU	Dz1 – 160/200	Dz2 – 100/200
MATERIAŁ	STAL	STAL
WYMAGANIA TECHNICZNE	–Współczynnik przenikania ciepła max. U=1,7W/m2K. –Grubość płyty drzwiowej min 45mm. –Grubość blachy min. 0,9mm –Ochrona akustyczna 37dB –Przełajka dwustronna –Min. dwa zawiasy w tym górny z samodomykiem –Drugie skrzydło ryglowane –Drzwi zewnętrzne otwierane na zewnątrz –Drzwi zewnętrzne stalowe, pełne, ocieplone –Drzwi osadzone na ościeżnicy stalowej –Drzwi zewnętrzne bezprogowe	–Współczynnik przenikania ciepła max. U=1,7W/m2K. –Grubość płyty drzwiowej min 45mm. –Grubość blachy min. 0,9mm –Ochrona akustyczna 39dB –Przełajka dwustronna –Min. dwa zawiasy w tym górny z samodomykiem –Drzwi zewnętrzne otwierane do wewnątrz –Drzwi zewnętrzne stalowe, pełne, ocieplone –Drzwi osadzone na ościeżnicy stalowej –Drzwi zewnętrzne bezprogowe
KOLOR	CIEMNO-ZIELONY	CIEMNO-ZIELONY
DRZWI ZEWNĘTRZNE		
SCHEMATY		
Wymiary w świetle ościeży [cm]	S 160 H 200	S 100 H 200
BUDYNEK	1L –	1L –
Ob.4a 4b	1L –	1L –
IŁOŚĆ CAŁKOWITA	1L –	1L –

OZNACZENIE NA RYSUNKU	01 – 120/60
MATERIAŁ	PCW
WYMAGANIA TECHNICZNE	–Współczynnik przenikania ciepła max. U=1,1W/m2K. –System mikrowentylacji pomieszczeń –Okna rozwierne i uchylne –Szyba zespolona jednokomorowa –Gaz – argon –Okna szklone pakietem szklanym
KOLOR	BIĄŁY
ZESTAWIENIE OKIEN	
SCHEMATY	
Wymiary w świetle muru [cm]	S 120 H 60
Wymiary okna [cm]	So 114 Ho 54
BUDYNEK	1
KRATY Ob.4	1
IŁOŚĆ CAŁKOWITA	1

Widok stolarki od strony elewacji.  
\* L– drzwi lewe, P– prawe  
Przed zamówieniem stolarki sprawdzić wymiary na budowie.  
Drzwi zewnętrzne otwierane na zewnątrz.  
Widok od strony elewacji.  
Wszystkie okna szklone pakietem szklanym o współczynniku przenikania ciepła U=1,1W/m2K.

±0,00 =139,20m n.p.m.

Zmiany:	Opis	Data	Nazwisko	Podpis
Nazwa inwestycji: Rozbudowa oczyszczalni ścieków w m. Lubowidz				
Adres obiektu budowlanego: m. Lubowidz jeden.ewid.143703_4 Lubowidz obr. 0001 Lubowidz, dz. 470/1 Branża: architektoniczno budowlana		Indeks 00	Data 05.09.2024r.	Rys. Nr AK55.03
Rysunek: BUDYNEK STACJI ODBIORU ŚCIEKÓW I OSADÓW DOWOŻONYCH Ob.4 ELEWACJE, ZESTAW. STOLARKI		Imię i Nazwisko mgr inż. arch. Zbigniew Krzywiec mgr inż. arch. Dorota Krzywiec-Klein mgr inż. arch. Magdalena Szarejko	Nr uprawnień 350/73/OL 29/POOKK/IV/2014	Specjalność architektoniczna architektoniczna
PRYWATNE PRZEDSIĘBIORSTWO BUDOWLANE »BUDEX« <b>Euzebiusz Czuryło</b> 14-500 BRANIEWO, Warmińska 28				